

# SCOSCHE

# powerFUZE PRO™ IPHC12V

## DUAL USB CHARGER WITH 12V USB MINI CHARGING ADAPTER For iPod & iPhone

### PARTS INCLUDED:

- (1) AC charger
- (1) 12V USB adapter
- (1) USB charge cable for iPod & iPhone

### SPECIFICATIONS:

#### AC Wall Charger

Input Voltage: 100~240vAC

USB Output Voltage: 5vDC, 1A

Socket Output Voltage: 12vDC, 500mA

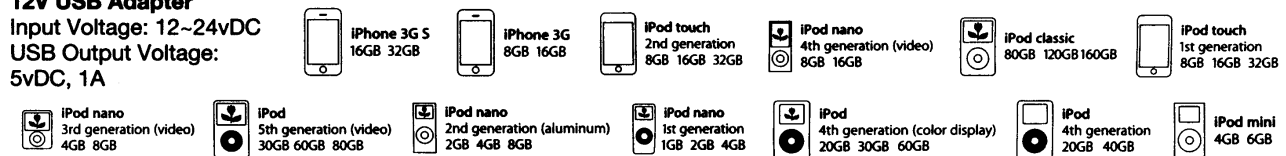
#### 12V USB Adapter

Input Voltage: 12~24vDC

USB Output Voltage:  
5vDC, 1A

### FEATURES:

- Dual USB output
- 12V socket
- Folding AC prongs
- Removable 12V USB adapter
- Provides USB charging at home or car
- Provides 12V socket at home
- LED power indicator/locator



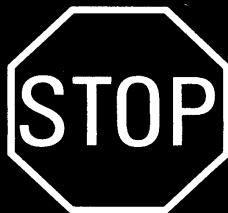
## OPERATION

### AC CHARGING

1. Plug the **powerFUZE PRO** into an available AC outlet. The **powerFUZE PRO** works with most 100~240v AC power outlets. The **powerFUZE PRO**'s LED will light up once plugged in. For dual USB charging insert the 12V USB adapter into the 12V socket on the HC12V (Fig. 1 page 2). The 12V USB adapter's LED will light up blue once plugged in.
2. Using the included USB charging cable, plug your iPod/iPhone into an available USB port on the **powerFUZE PRO** to begin charging (Fig. 2 page 2).

### DC CHARGING

1. Plug the 12V USB adapter into an available 12V accessory socket. The 12V USB adapter works with most 12-24v DC power sockets. The 12V USB adapter's LED will light blue up once plugged in (Fig. 3 page 2).
2. Using the included USB charging cable, plug your iPod/iPhone into the USB adapter to begin charging (Fig. 3 page 2).



**IMPORTANT!**  
**DO NOT RETURN PRODUCT TO THE RETAILER**  
IF YOU NEED ASSISTANCE OR REPLACEMENT PARTS  
CALL US TOLL FREE: 1-800-621-3695 X3  
HOURS MON-FRI 8AM-5:30PM (PST) SATURDAY 8AM-2PM (PST)

## LIMITED WARRANTY

Scosche Industries Inc. warrants this product to be free from defects in material and workmanship for a period of 1 year from purchase. This Scosche product is sold with the understanding that the purchaser has independently determined the suitability of this product. This warranty is offered to the original purchaser of the product only. This warranty does not cover the product if physically damaged, subject to negligence or misuse, abuse, alteration, accident, or an act of GOD. This warranty does not apply to product which has water or physically damaged by accident or which has been misused, disassembled or altered.

The original dated sales slip or proof of purchase will establish warranty eligibility. If the product should prove defective within the warranty period, return the product with proof of purchase to Scosche Industries Inc. Scosche, at its option, will replace or repair the product free of charge and return the product postage paid.

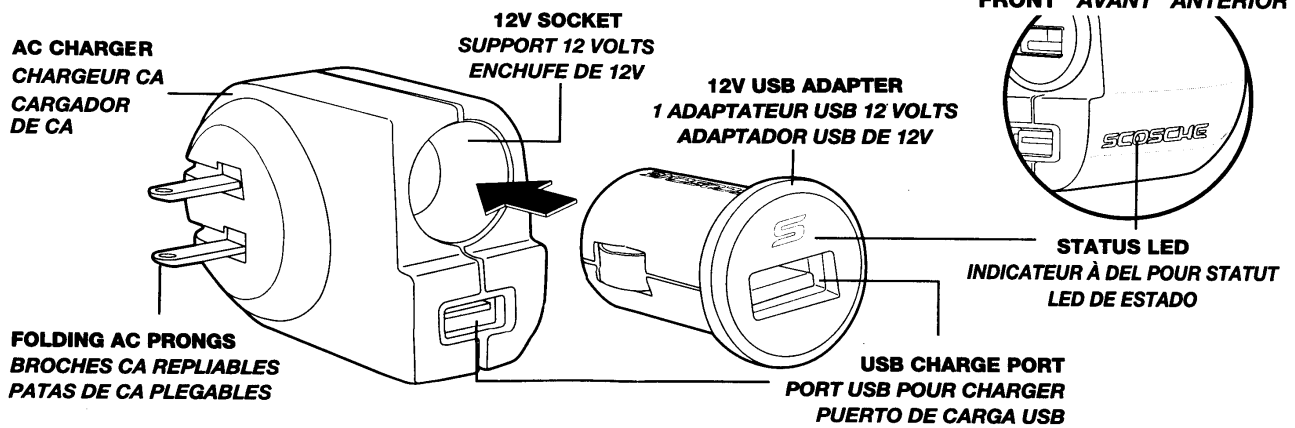
In no event shall Scosche Industries, Inc. be responsible for claims beyond the replacement value of the defective product, or in any way be liable or responsible for consequential or incidental damages. No express warranties and no implied warranties, whether for fitness or any particular use or otherwise, except as set forth above (which is made expressly in lieu of all other warranties) shall apply to products sold by Scosche. Scosche Industries cannot be held responsible for discrepancies/inconsistencies that may occur due to automotive manufacturing changes or option.

iPod is a trademark of Apple Inc., registered in the US and other countries. "Made for iPod" means that an electronic accessory has been designed to connect specifically to iPod and has been certified by the developer to meet Apple performance standards. Apple is not responsible for the operation of this device or its compliance with safety and regulatory standards.

iPhone is a trademark of Apple Inc. "Works with iPhone" means that an electronic accessory has been designed to connect specifically to iPhone and has been certified by the developer to meet Apple performance standards. Apple is not responsible for the operation of this device or its compliance with safety and regulatory standards.

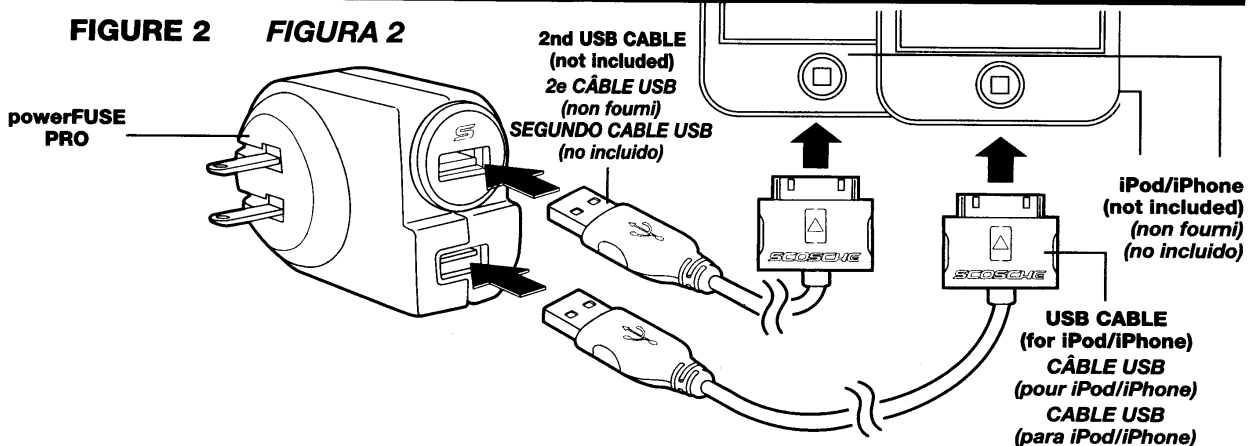
# OVERVIEW / VUE D'ENSEMBLE / VISTA GENERAL

FIGURE 1 FIGURA 1



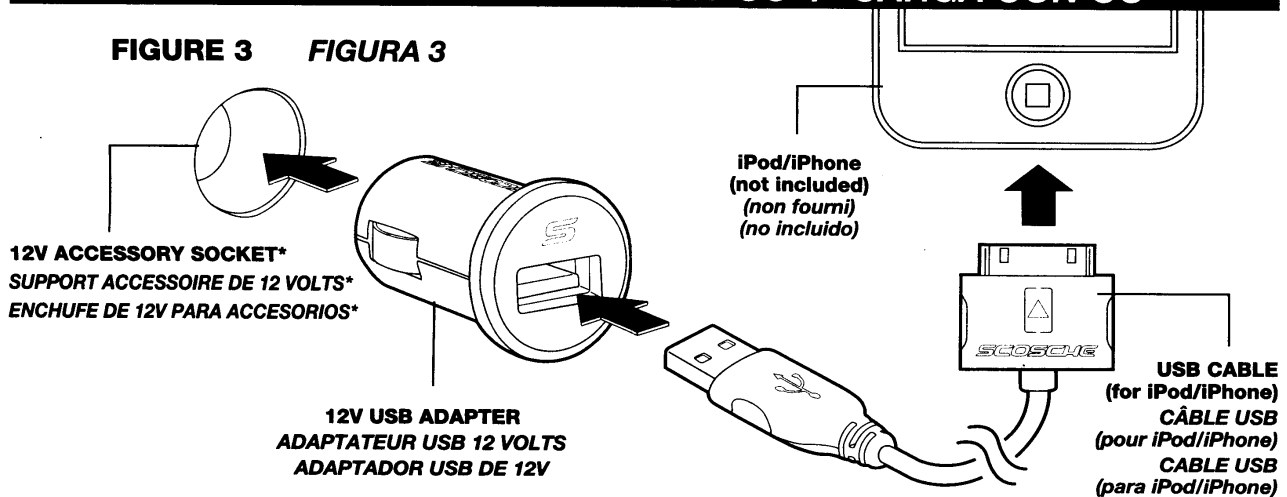
## AC CHARGING / CHARGEMENT CA / CARGA DE CA

FIGURE 2 FIGURA 2



## DC CHARGING / CHARGEMENT CC / CARGA CON CC

FIGURE 3 FIGURA 3



**\*IMPORTANT:** The fitment of the **powerFUSE PRO** adapter may vary depending on your vehicle's 12V socket provided by the manufacturer. In a case where the **powerFUSE PRO** becomes stuck in the cigarette lighter /12V accessory socket and cannot be removed with your fingers, we recommend using a plastic or non-metal tool to remove the **powerFUSE PRO** from the 12V socket.

**\*IMPORTANT :** L'emmanchement de l'adaptateur **powerFUZE PRO** peut varier dans votre véhicule selon le support 12V fournit par le fabricant. Au cas où il serait impossible de retirer le **powerFUZE PRO** de l'allumecigarette/support d'accessoire 12V et qu'il vous est impossible de le retirer avec vos doigts, nous vous recommandons d'utiliser un outil de plastique ou non-métallique pour retirer le **powerFUZE PRO** du support 12V.

**\*IMPORTANTE :** El acoplamiento del adaptador **powerFUZE PRO** puede variar dependiendo del tipo de enchufe de 12V que el fabricante haya instalado en su vehículo. Si el **powerFUZE PRO** queda trabado dentro del enchufe de 12V para accesorios/encendedor y no lo puede sacar con sus dedos le recomendamos usar una herramienta de plástico o no metálica para removerlo.

# SCOSCHE

# powerFUZE PRO™

## CHARGEUR USB DOUBLE IPHC12V AVEC MINI ADAPTATEUR USB 12V pour iPod et iPhone

### PIÈCES INCLUSES :

- 1 chargeur CA
- 1 adaptateur USB 12 volts
- 1 câble de chargement USB pour iPod et iPhone

### SPECIFICATIONS :

#### Chargeur mural CA

Tension d'entrée : 100~240vCA

Tension de sortie USB : 5vCC, 1A

Tension de sortie du support : 12vCC, 500mA

#### 1 adaptateur USB 12 volts

Tension de sortie

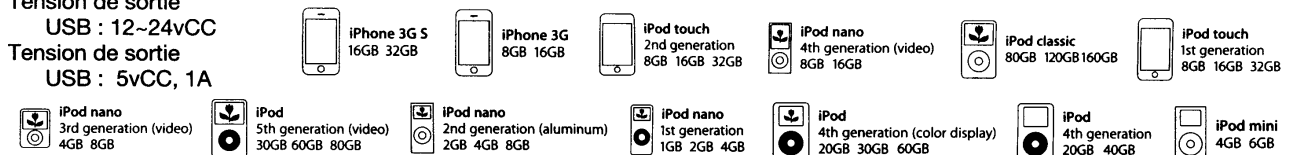
USB : 12~24vCC

Tension de sortie

USB : 5vCC, 1A

### CARACTÉRISTIQUES :

- Deux sorties USB
- Support 12 volts
- Broches CA repliables
- Adaptateur USB amovible 12 volts
- Possibilité de chargement USB à la maison ou dans la voiture
- Adaptateur 12 volts pour la maison
- Indicateur/repère d'alimentation à DEL



## FONCTIONNEMENT

### CHARGEMENT CA

1. Branchez le **powerFUZE PRO** dans la prise CA disponible. Le **powerFUZE PRO** fonctionne avec la plupart des prises électriques de 100~240v CA. La lumière à DEL du **powerFUZE PRO** s'allumera une fois branchée. Pour les chargeurs doubles USB, insérez l'adaptateur USB 12 volts dans le support 12 volts du **powerFUZE PRO** (figure 1 page 2). La lumière bleue DEL de l'adaptateur USB 12 volts s'allumera une fois qu'il sera branché.
2. Utilisez le dispositif de câble de chargement USB fourni, branchez votre iPod/iPhone dans un port USB disponible du **powerFUZE PRO** pour commencer le chargement. (figure. 2 page 2).

### CHARGEMENT CC

1. Branchez l'adaptateur USB 12 volts dans un support accessoire 12 volts disponible. L'adaptateur USB 12 volts fonctionne avec la plupart des supports électriques 12-24v CC. La lumière bleue DEL de l'adaptateur USB 12 volts s'allumera une fois qu'il sera branché (figure 3 page 2).
2. Utilisez le câble de chargement USB fourni, branchez votre iPod/iPhone dans l'adaptateur USB pour commencer le chargement (figure. 2 page 2).



## IMPORTANT!

*Ne retournez pas le produit au détaillant!*

SI VOUS AVEZ BESOIN D'ASSISTANCE EN CE QUI CONCERNE L'UTILISATION OU DES PIÈCES MANQUANTES

Veuillez D'ABORD nous contacter au **1-800-621-3695 ext 3** Numéro gratuit, assistance technique sans frais

HEURES: Du lundi au vendredi 8:00 a.m. to 5:30 p.m. (PST) Samedi 8:00 a.m. to 2:00 p.m. (PST)

## GARANTIE LIMITÉE

Scosche Industries, Inc. garantit ce produit d'être libre de tout défaut de matériaux et de fabrication pour une période de 1 an à partir de la date de l'achat. Ce produit Scosche est vendu sous entente que l'acheteur a indépendamment déterminé l'adaptabilité de ce produit. Cette garantie NE COUVRE PAS les frais accessoires ou autres encourus pour l'installation, le retrait ou la réinstallation de ce produit dans le véhicule. Cette garantie est offerté à l'acheteur original seulement. Cette garantie ne couvre pas le produit s'il est physiquement endommagé, ou soumis à la négligence ou à l'abus, à l'usage inapproprié, à une installation mal appropriée, à la modification, à un accident ou à une catastrophe naturelle.

Aussi exclus de cette garantie sont les frais encourus pour la rectification d'une installation défectueuse et pour l'élimination d'une interférence électromagnétique (bruit causé par le moteur). Le reçu de caisse original indiquant la date de l'achat établira l'admissibilité à la garantie. Si le produit est trouvé défectueux en dedans de la période de la garantie, renvoyer le produit accompagné de la preuve d'achat chez Scosche Industries, Inc. Scosche, à sa discrétion, réparera ou remplacera l'unité sans frais et paiera les frais d'expédition du retour par la poste au client. Scosche, en aucune circonstance ne sera responsable pour les réclamations au-delà de la valeur de remplacement du produit défectueux et refuse toute responsabilité envers les dommages incidents ou accessoires. Aucune garantie explicite ou implicite, soit d'adaptabilité pour un usage particulier ou autre, sauf celle qui précède (laquelle est expressément présentée au lieu de toutes autres garanties), ne sera applicable aux produits. Scosche Industries ne sera aucunement responsable pour les divergences et/ou les variations qui pourraient se produire en raison des changements ou options apportés par les fabricants d'automobiles.

iPod est une marque de commerce d'Apple Inc., enregistrée aux États-Unis et autres pays. « Made for iPod (Fabriqué pour l'iPod) » signifie qu'un accessoire électronique a été conçu pour être branché spécifiquement sur un iPod et qu'il a été certifié par le développeur pour répondre aux normes de performance de la société Apple. Apple n'accepte aucune responsabilité envers le fonctionnement de cet appareil ou pour sa conformité envers la sécurité et les normes réglementaires.

iPhone est une marque de commerce d'Apple Inc. « Works with iPhone (Les Travaux avec iPhone) » signifie qu'un accessoire électronique a été conçu pour être branché spécifiquement sur un iPhone et qu'il a été certifié par le développeur pour répondre aux normes de performance de la société Apple. Apple n'accepte aucune responsabilité envers le fonctionnement de cet appareil ou pour sa conformité envers la sécurité et les normes réglementaires.

# SCOSCHE

# powerFUZE PRO™

## CARGADOR USB DOBLE CON IPHC12V ADAPTADOR DE CARGA MINI USB DE 12V para iPod y iPhone

### PARTES INCLUIDAS:

- (1) Cargador de CA
- (1) Adaptador USB de 12V
- (1) Cable de carga USB para iPod y iPhone

### ESPECIFICACIONES:

#### Cargador de tomacorriente de CA

Voltaje de entrada: 100~240vCC

Voltaje USB de salida: 5VCC, 1A

Voltaje de salida del conector: 12vCC, 500mA

#### Adaptador USB de 12V

Voltaje de

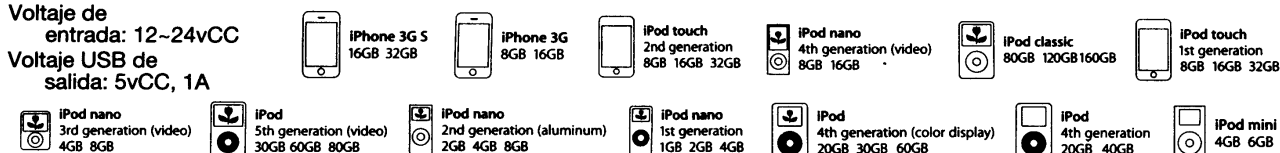
entrada: 12~24vCC

Voltaje USB de

salida: 5vCC, 1A

### CARACTERÍSTICAS

- Doble salida USB
- Enchufe de 12V
- Patas de CA plegables
- Adaptador USB de 12V removible
- Proporciona carga USB en el hogar y el automóvil
- Proporciona enchufe de 12V en el hogar
- Indicador de alimentación/localizador LED



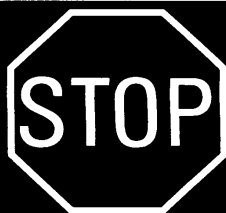
## OPERACIÓN

### CARGA DE CA

1. Enchufe el **powerFUZE PRO** en un tomacorriente de CA disponible. El **powerFUZE PRO** funciona con la mayoría de los tomacorrientes de 100~240 V de CA. El LED del **powerFUZE PRO** se encenderá cuando esté enchufado. Para cargar dos USB, inserte el adaptador USB de 12V en el enchufe de 12V del **powerFUZE PRO** (figura 1 página 2). El LED del adaptador USB de 12V se encenderá en azul cuando esté enchufado.
2. Usando el cable USB de carga incluido, enchufe su iPod/iPhone en uno de los puertos USB del **powerFUZE PRO** para comenzar a cargarlo (figura 2 página 2).

### CARGA CON CC

1. Enchufe el adaptador USB de 12V en un enchufe de 12V para accesorios disponible. El adaptador USB de 12V funciona con la mayoría de los enchufes de 12-24V de CC. El LED del adaptador USB de 12V se encenderá en azul cuando esté enchufado (figura 3 página 2).
2. Usando un cable USB de carga incluido, enchufe su iPod/iPhone en el adaptador USB para comenzar a cargarlo (figura 3 página 2).



## ¡IMPORTANTE!

*¡No devuelva este producto al establecimiento donde lo compró!*

**SI NECESITA ASISTENCIA O REPUESTOS**

**PRIMERO Llámenos al 1-800-621-3695 ext 3** Llamadas gratis, no se cobra por la asistencia técnica

**HORAS:** Lunes a Viernes 8:00 a.m. a 5:30 p.m. (Hora del Pacífico) Sábados 8:00 a.m. a 2:00 p.m. (Hora del Pacífico)

## GARANTÍA LIMITADA

Scosche Industries Inc. garantiza este producto contra defectos de material y de mano de obra por un período de 1 año desde la fecha de compra. Este producto Scosche se vende entendiendo que el comprador ha determinado independientemente que el mismo es apropiado. Esta garantía es válida solamente para el comprador original de este producto. Esta garantía no cubre daños físicos al producto causados por negligencia o uso incorrecto, abuso, alteraciones, accidentes o causas de fuerza mayor. Esta garantía no cubre productos que hayan sido dañados por agua o físicamente, por accidentes o abusados, alterados o desarmados.

La validez de esta garantía estará determinada por el recibo original fechado u otro comprobante de compra. Si el producto se encuentra defectuoso dentro del período de garantía, retómelo junto con un comprobante de compra a Scosche Industries Inc. Scosche, a su criterio, reemplazará o reparará el producto sin cargo y se lo retornará cobrándole el envío. En ningún caso, Scosche Industries, Inc. será responsable por reclamos más allá del costo de reemplazo del producto defectuoso, o será responsable o culpable por daños indirectos o incidentales. Ninguna otra garantía, ya sea expresa o implícita, ya sea de aptitud para cualquier uso en particular o por lo contrario, excepto como se indica más arriba (lo cual reemplaza expresamente cualquier otra garantía) se aplicará a los productos vendidos por Scosche. Scosche Industries no será responsable por diferencias o inconsistencias que pudieran presentarse debido a cambios u opciones de los fabricantes de automóviles.

iPod es una marca de propiedad de Apple Inc. registradas en EE.UU. y otros países. "Made for iPod (Hecho para iPod)" significa que el accesorio electrónico fue diseñado especialmente para conectarse a iPod y certificado por su fabricante que cumple las normas de operatividad de Apple. Apple no es responsable por la operatividad de este dispositivo ni por su cumplimiento de las normas de seguridad o legales.

iPhone es una marca de propiedad de Apple Inc. "Works with iPhone (Funciona con iPhone)" significa que el accesorio electrónico fue diseñado especialmente para conectarse a iPhone y certificado por su fabricante que cumple las normas de operatividad de Apple. Apple no es responsable por la operatividad de este dispositivo ni por su cumplimiento de las normas de seguridad o legales.



NO POSTAGE  
NECESSARY  
IF MAILED  
IN THE  
UNITED STATES

# BUSINESS REPLY MAIL

FIRST-CLASS MAIL

PERMIT NO. 1504

OXNARD, CA

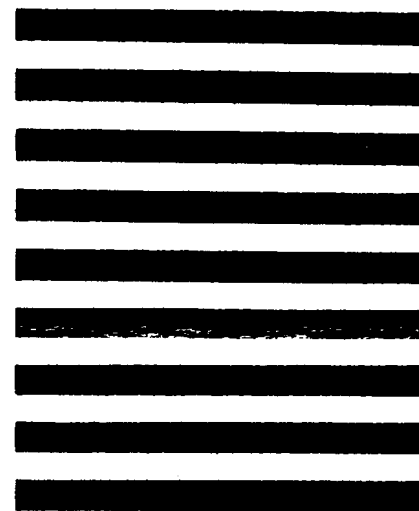
POSTAGE WILL BE PAID BY ADDRESSEE

**SCOSCHE**<sup>®</sup>

**PRODUCT SURVEY**

P.O. BOX 2901

OXNARD, CA 93034-9970



# iPod / iPhone / Accessory Survey

MODEL PURCHASED: \_\_\_\_\_

FIRST NAME: \_\_\_\_\_

LAST NAME: \_\_\_\_\_

ADDRESS: \_\_\_\_\_

CITY: \_\_\_\_\_ STATE: \_\_\_\_\_ ZIP: \_\_\_\_\_

E-MAIL ADDRESS: \_\_\_\_\_

M/F \_\_\_\_\_ AGE: \_\_\_\_\_ PHONE#: \_\_\_\_\_

1. WHAT TYPE OF iPod / iPhone / MP3 WILL YOU BE USING WITH THIS PRODUCT?

MAKE (Apple, etc.)

MODEL (iPod nano Gen 4, etc.)

2. HOW DID YOU LEARN ABOUT THIS NEW PRODUCT? (PLEASE SPECIFY)

MAGAZINE AD

ONLINE AD

PRODUCT REVIEW

RETAIL STORE

FRIEND

OTHER (SPECIFY) \_\_\_\_\_

3. WHAT DO YOU LIKE BEST ABOUT THIS PRODUCT? \_\_\_\_\_

4. WHAT WAS YOUR OVERALL EXPERIENCE WITH THIS PRODUCT?

EXCELLENT

GOOD

FAIR

POOR

5. DID YOU CONTACT OUR TECH SUPPORT?  YES  NO

SERVICE WAS:  EXCELLENT

GOOD

FAIR

POOR

6. OTHER COMMENTS: \_\_\_\_\_  
\_\_\_\_\_  
\_\_\_\_\_  
\_\_\_\_\_